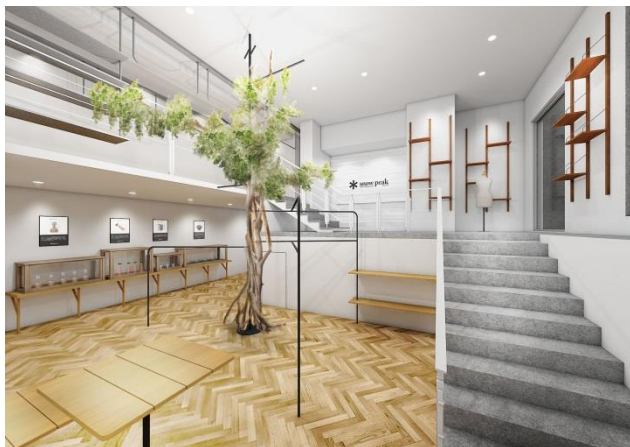


～2016年6月 アパレル直営店2店舗(福岡・京都)へ出店～

『snow peak 天神Dice&Dice』、『snow peak 京都藤井大丸』オープン！



「snow peak 天神Dice&Dice」店舗イメージ



「snow peak 京都藤井大丸」店舗イメージ



2016年6月 アパレル直営店2店舗『snow peak 天神Dice&Dice』、『snow peak 京都藤井大丸』オープン！

株式会社スノーピーク(代表取締役社長 山井太、本社 新潟県三条市)は2016年6月、アパレル直営店2店舗オープンします

『snow peak 天神Dice&Dice』、『snow peak 京都藤井大丸』と、地域の中でもセレクトショップが集う老舗商業施設へ出店致します。

スノーピークアパレルの『Home≒Tent』をコンセプトに、「日常と自然の距離をなくす服」機能性があり高品質、普段使いでも自然の中でも心地良く過ごすことができる服を展開中。日常使いできるアウトドア製品も販売し、着用シーンだけでなく自然指向のライフスタイル提案をすすめていきます。

【店舗概要】

店舗名：snow peak 天神Dice&Dice

住所：福岡県福岡市中央区今泉2丁目1-43 D×Dビル 1F

面積：169.9㎡ (51.4坪)

URL：http://sbs.snowpeak.co.jp/tenjin_dice/

オープン：2016年6月10日(金)

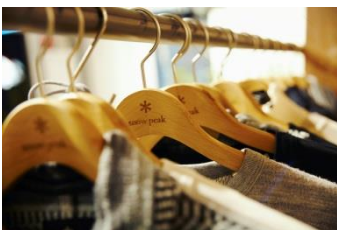
店舗名：snow peak 京都藤井大丸

住所：京都府京都市下京区四条寺町 京都藤井大丸6F

面積：70.21㎡ (35.5坪)

URL：http://sbs.snowpeak.co.jp/kyoto_fujiidaimaru/

オープン：2016年6月17日(金)



株式会社 スノーピーク

1958年ものづくりのまち新潟県三条市創業、日本のアウトドアメーカー。「自らユーザーである」という創業以来の原点に基づき、自然指向のライフスタイルを提案し実現することをミッションとして掲げる。大自然の懐に建つ約5万坪のHeadquartersは誰でも利用できるキャンプ場、社屋、工場(見学可能)がある。コーポレートメッセージは「人生に、野遊びを。」

このリリースに関するお問い合わせ：株式会社スノーピーク 管理本部広報課 伊豆昭美

955-0147 新潟県三条市中野原456番地

Tel. 0256-46-5858 / Fax. 0256-46-5860 / Mail. pr@snowpeak.co.jp

<http://www.snowpeak.co.jp/>